

STRECKE SAMSTAG



Streckenangaben
31 Kilometer
250 Höhenmeter



Erster Wechsel Schwimmen > Inline
8:40 Uhr

Erste Zielankunft Inline
9:40 Uhr

Kontrollschluss
Single / Couple
Team of Five
13:25 Uhr
15:25 Uhr

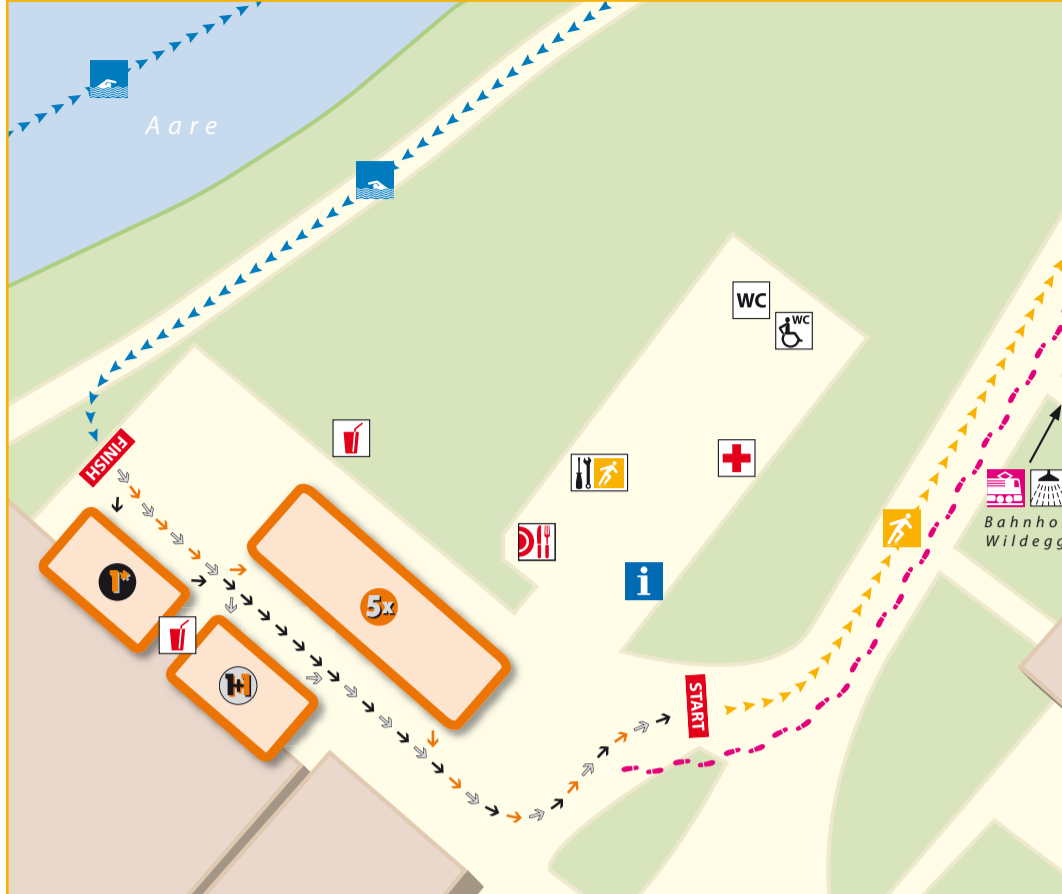
- Gefährliche Stellen**
- ① Schmale Brücke über die Aare.
 - ② Baustelle vor Veltheim.
 - ③ Abfahrt.
 - ④ Unterführung mit Treppenstufen in Brugg.
 - ⑤ Unübersichtliche Stelle beim Schrebergarten in Windisch mit Ein- und Ausfahrt von Autos, scharfe Rechtskurve.
 - ⑥ Kreuzung mit Laufstrecke.
 - ⑦ Strassenkreuzung. Früh abbremesen.
 - ⑧ Schmalere Weg.

Besonderes
- Alle Verpflegungsabfälle sind ausschliesslich in der «Abfallzone» nach dem Verpflegungsposten und nicht auf der Strecke zu entsorgen, sonst Zeitstrafe.
- Warme Verpflegung für Single / Couple beim Verpflegungsposten in Brugg.

WILDEGG ÜBERSICHT



WILDEGG AARE START



WILDEGG SCHLOSS ZIEL



SAMSTAG 11.7.2015

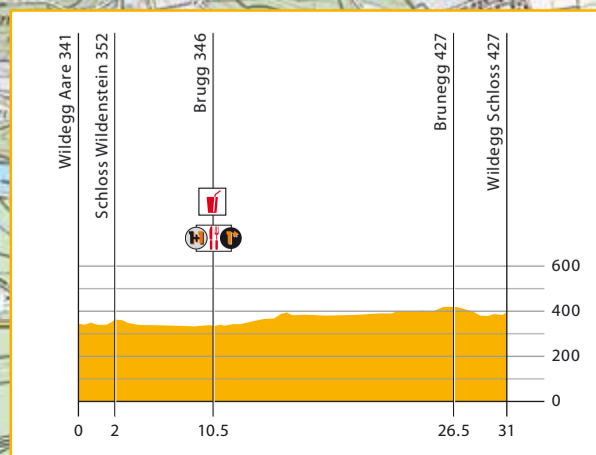
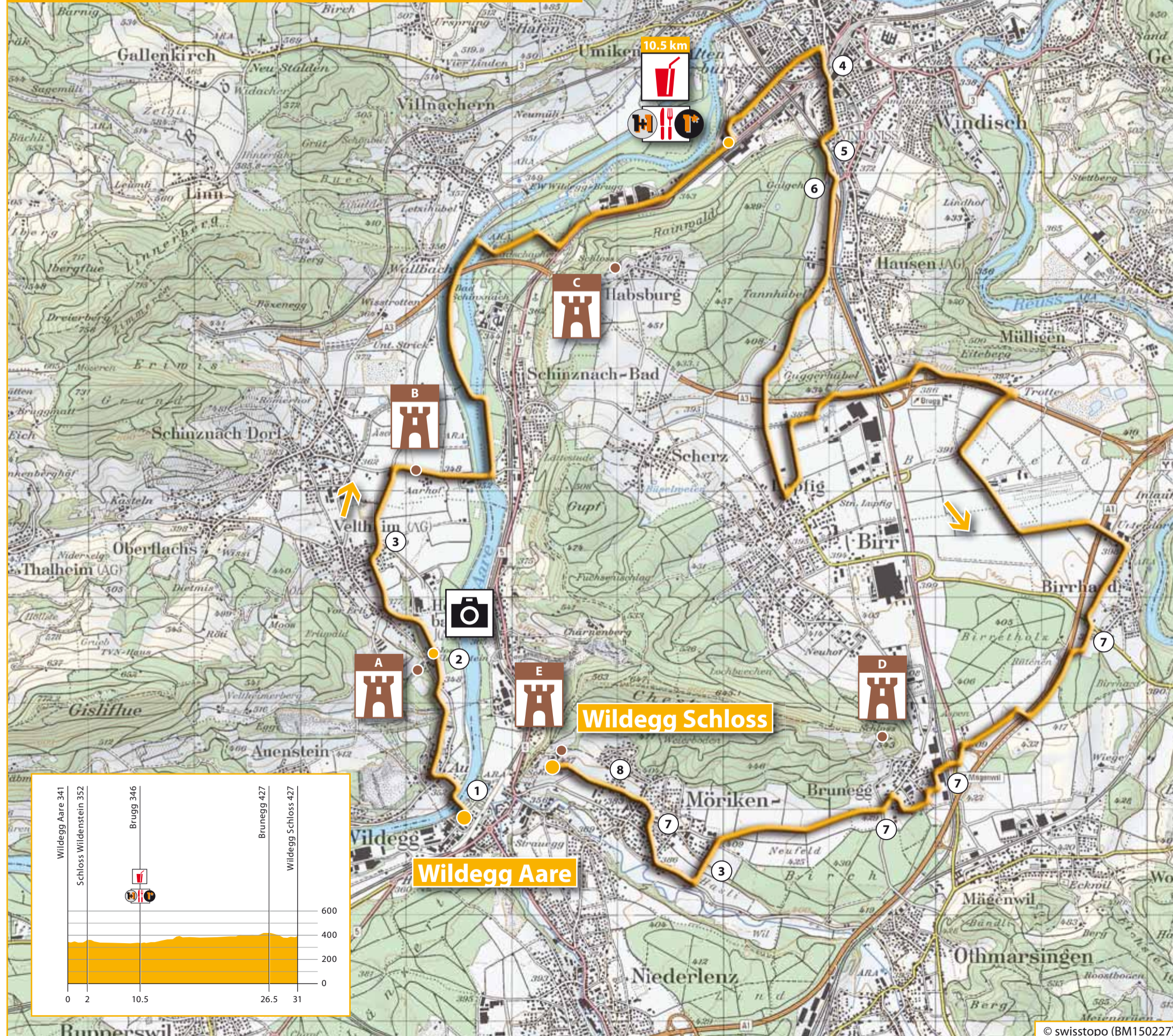


Obwohl sich die Wechselzone auf dem Gelände der Jura Cement befindet, liegt keine 30 Kilometer lange Betonpiste vor den Inlinern. Auf einer alten Eisenbrücke wird die Aare überquert, was einen grandiosen Blick auf die Schwimmstrecke und das Schloss Wildenstein ermöglicht. Nach kurzer Abfahrt durch Veltheim wird der «Dreischlösserpunkt» erreicht, wo gleichzeitig die Schlösser Wildenstein, Wildegge, und Habsburg sichtbar werden. Über eine breite Brücke wird auf dem Dam der Aare eingebogen und vor Bad Schinznach auf die Insel zwischen den beiden Aarekanälen gewechselt. Die idyllische Strecke führt durch einen wahrhaftigen Blättertunnel weiter nach Brugg. Hier können sich Single und Couple am Verpflegungsposten mit einer warmen Mahlzeit stärken und die Inliner der Team of Five auf das Hindernis des Tages vorbereiten: Zur Wahl stehen auf den nächsten Metern eine schmale Fussgängerunterführung mit niederstufiger Treppe oder eine mit Rasenteppichen ausgelegte Kopfsteinpflasterrampe. Die Höhenmeter zum kleinen Pass hinauf sorgen genauso für erhöhte Pulsfrequenzen wie die Abfahrt ins Birrfeld. Flugplatz, Fabrikareale, Autobahnen und -halden prägen hier die Landschaft, aber ein «extra» für den Gigathlon erstellter neuer Radweg und der Block auf Schloss Brunegg und die Habsburg stimmen versöhnlich. Das Zickzack durch Möriken erfordert nochmals 100%-ige Konzentration. Wer nach diesen Hindernissen den Blick vom Strassenbelag hebt, entdeckt in der Höhe bereits das Etappenziel. Wer durch die schattige Allee hinauf den Schlussaufstieg zum prächtigen Gutshof des Schlosses Wildegge geschafft hat, wird über Pflastersteine zirkelnd vom Applaus der Zuschauer begrüsst.

Gastgebender Ort



WILDEGG AARE WILDEGG SCHLOSS



LOGISTIK & TRANSPORTE

Anreise
Der Inliner reist mit dem Zug von Aarau nach Wildegge und zu Fuss in die Wechselzone Wildegge Aare (Fussweg bis Bahnhof Wildegge; 25 min, 1.2 km).
Effekten
Der Läufer oder ein Teammitglied bringt trockene Kleider und Schuhe für den Inliner nach Wildegge Schloss.
Duschen
Auf dem Fussweg zwischen den Wechselzonen Wildegge Aare und Wildegge Schloss stehen Duschen zur Verfügung.

Weiterreise / Rückreise
Nach seinem Einsatz geht der Inliner zu Fuss zum Bahnhof Wildegge und mit dem Zug zurück nach Aarau (Fussweg bis Bahnhof Wildegge; 25 min, 1.2 km). Der Inliner hat die Möglichkeit mit dem Zug von Wildegge nach Brugg zu reisen, um in der Wechselzone Windisch sein Team anzufeuern.

TAGESABLAUF SAMSTAG, 11. JULI 2015

Disziplinen	Ort	Erw. erster Gigathlet	Kontrollschluss
Start Bike	Aarau	06:00 Uhr 08:00 Uhr	-
Bike - Schwimmen	Aarau Rüchlig	07:50 Uhr	11:15 Uhr
Schwimmen - Inline	Wildegge Aare	08:40 Uhr	13:15 Uhr
Inline - Laufen	Wildegge Schloss	09:40 Uhr	13:25 Uhr 15:25 Uhr
Laufen - Velo	Windisch	11:15 Uhr	16:40 Uhr
Ziel Velo	Aarau	14:15 Uhr	22:00 Uhr

HIGHLIGHTS

- A Schloss Wildenstein
- B Sicht auf drei Schlösser: - Wildenstein - Wildegge - Habsburg
- C Schloss Habsburg
- D Schloss Brunegg
- E Schloss Wildegge

SHUTTLE FAHRPLAN

Anreise

	Extra	S29	RE	Extra	S29	RE	Extra	S29	RE	Extra	S29	RE	Extra	S29	RE	Extra			
Aarau ab	7:08	7:34	7:45	8:08	8:34	8:45	9:08	9:34	9:45	10:08	10:34	10:45	11:08	11:34	11:45	12:08	12:34	12:45	13:08
Wildegge an	7:13	7:41	7:51	8:13	8:41	8:51	9:13	9:41	9:51	10:13	10:41	10:51	11:13	11:41	11:51	12:13	12:41	12:51	13:13

Rückreise

	S29	Extra	RE	S29	Extra	RE	S29	Extra	RE	S29	Extra	RE	S29	Extra	RE	S29	RE	S29	RE
Wildegge ab	10:17	10:44	11:07	11:17	11:44	12:07	12:17	12:44	13:07	13:17	13:44	14:07	14:17	14:44	15:07	15:17	16:07	16:17	xx:07
Aarau an	10:24	10:50	11:13	11:24	11:50	12:13	12:24	12:50	13:13	13:24	13:50	14:13	14:24	14:50	15:13	15:24	16:13	16:24	xx:13

Weiterreise als Zuschauer

	Extra	Extra	Extra	Extra	Extra	RE	S29	S23	IR
Wildegge ab	9:16	10:16	11:16	12:16	13:16	14:16	xx:42	xx:52	
Brugg an	9:23	10:23	11:23	12:23	13:23	14:23	xx:52	xx:59	
Brugg ab	11:36	12:36	13:36	14:36	xx:00	xx:07	xx:15	xx:32	
Wildegge an	11:42	12:42	13:42	14:42	xx:06	xx:16	I	I	
Wildegge ab	11:44	12:44	13:44	14:44	xx:07	xx:17	I	I	
Aarau an	11:50	12:50	13:50	14:50	xx:13	xx:24	xx:39	xx:45	

STRECKE SONNTAG

Streckenangaben
27 Kilometer
180 Höhenmeter

Erster Wechsel Velo > Inline
9:20 Uhr

Erste Zielankunft Inline
10:05 Uhr

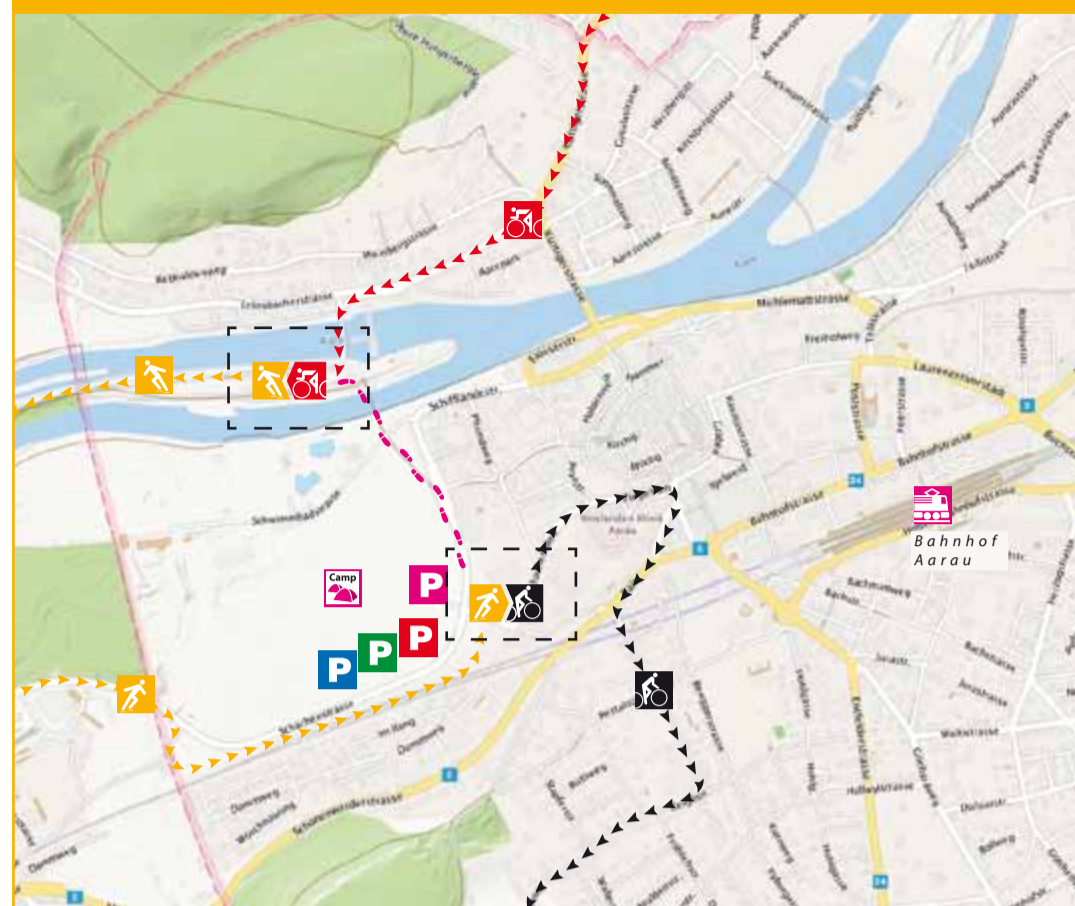
Sammelstart Inline
14:20 Uhr

Kontrollschluss
16:10 Uhr

- Gefährliche Stellen**
- Steiler, bei Nässe glitschiger Aufstieg.
 - Kreuzung Hauptstrasse.
 - Abfahrt mit anschliessender scharfer Linkskurve
 - Zweimal steile Abfahrt in Winznau mit Strohballen-Schikane und Strassenkreuzung.
 - Schmale Brücke.
 - Bahngleise auf der Strecke. Vorsicht.
 - Schmale Ortsdurchfahrt Schönenwerd.
 - Baustelle.

Besonderes
Alle Verpflegungsabfälle sind ausschliesslich in der «Abfallzone» nach dem Verpflegungsposten und nicht auf der Strecke zu entsorgen, sonst Zeitstrafe.

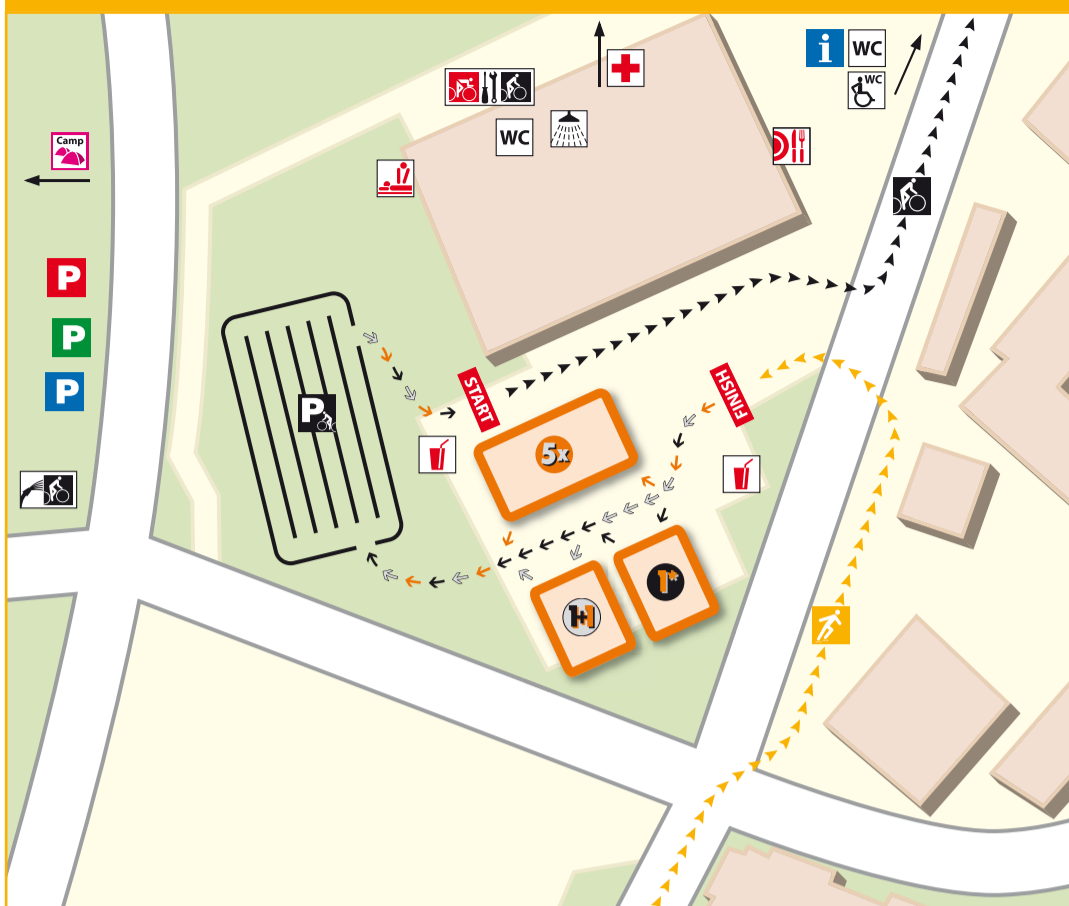
AARAU ÜBERSICHT



AARAU IBA START



AARAU SCHACHEN ZIEL



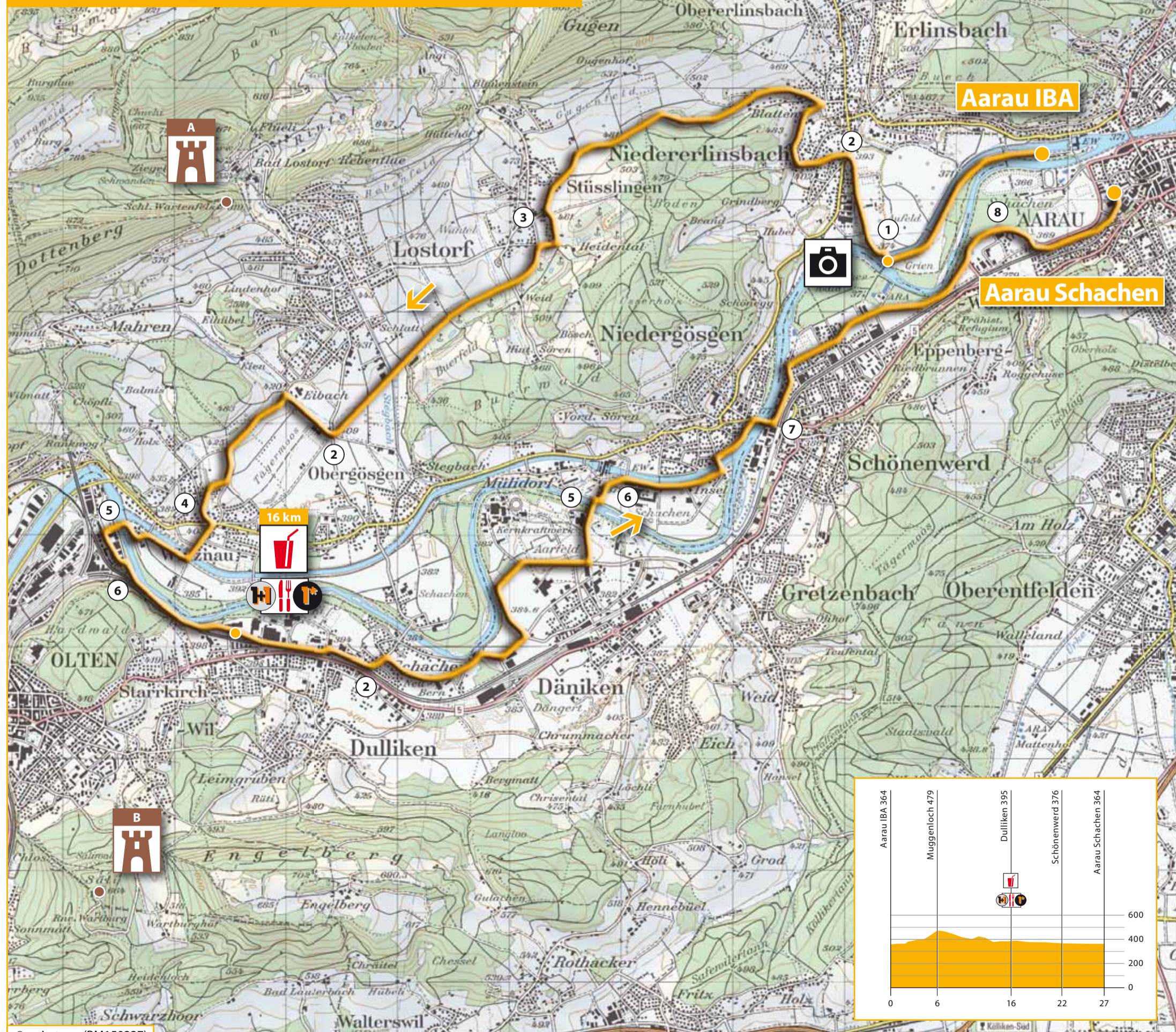
SONNTAG 12.7.2015



Die Velofahrer übergeben an die Inliner, welche sich, erst dem warmen «Bet» entzogen, bis zum sogenannten «Entennest» des Kanals des Kraftwerks Aarau einrollen können. Dann ist Aufmerksamkeit gefragt: Der kurze, steile Aufstieg nach Erlinsbach muss auf rutschigem Untergrund absolviert werden – Vorsicht ist die Mutter der Porzellankiste. Hinauf zum höchsten Punkt der Inlinestrecke sind dann über 80 Höhenmeter zu erklimmen. Oben ist die Sicht auf Schloss Wartenfels und das Sälischlössli im Sauerstoffdefizit schlicht und einfach berauschend. Die langgezogene Abfahrt auf der Überlandstrasse mit der scharfen Linkskurve am Schluss sollte trotzdem in nüchternem Zustand und mit angezogener Handbremse in Angriff genommen werden. In leicht abfallender Fahrt rollt das Stüsslinger Bach und dem Golfplatz entlang. Die knackige Abfahrt an die Aare in Winznau hat es dann in sich: Zuerst leichtes Gefälle, dann eine 90 Grad Linkskurve, die bremsende Gegensteigung und zum Abschluss wieder eine Abfahrt, mit Bremschikanen aus Strohballen gesichert. Der Altlauf der Aare wird auf einem schmalen Wehr bei Olten überquert. Bei Dulliken wird der Verpflegungsposten erreicht. Dort wartet das warme Mittagessen auf die Single und Couple. Bei Däniken wird ein «heisseres Süsschen» gekocht. Hier dampft der Kühlturm des Kernkraftwerks Gösgen. Völe Konzentration steht weiterhin auf der Agenda: Durch Schönenwerd wechselt die Strecke zwischen Trottoir und Velostreifen. Am Dorfausgang taucht die Baustelle des neuen SBB-Eppenberg-Tunnels auf. Die Inliner kommen hier als Erste in den Genuss des frisch asphaltierten neuen Radweges. Beruhigend, dass Radweg, der Schachen, die Wechselzone und das Camp vom Vortag her schon so etwas wie «nach Hause kommen» bedeuten.



AARAU IBA AARAU SCHACHEN



LOGISTIK & TRANSPORTE

Anreise
Fussweg vom Camp in die Wechselzone Aarau IBA (600 Meter).

Weiterreise / Rückreise
Der Inliner hat nach seinem Einsatz die Möglichkeit mit dem Zug von Aarau nach Lenzburg zu fahren, um sein Team anzufeuern.

Effekten
Die Teammitglieder bringen trockene Kleider ins Inlinelziel.

Duschen
Die Duschen befinden sich am Zentralort.

TAGESABLAUF SONNTAG, 12. JULI 2015

Disziplinen	Ort	Erw. erster Gigathlet	Kontrollschluss
Start Velo	Aarau	Jagdstart 05:00 – 06:00 Ⓜ 06:00 / Ⓜ 07:00	-
Velo – Schwimmen	Schloss Hallwyl	06:35 Uhr	10:15 Uhr
Schwimmen – Velo	Schloss Hallwyl	07:30 Uhr	11:55 Uhr
Velo – Inline	Aarau IBA	09:20 Uhr	Ⓜ 14:20 Uhr Ⓜ 15:20 Uhr
Inline – Bike	Aarau Schachen	10:05 Uhr	16:10 Uhr
Bike – Laufen	Lenzburg	11:55 Uhr	19:55 Uhr
Ziel Laufen	Aarau	13:15 Uhr	23:10 Uhr

HIGH-LIGHTS

- Sicht auf:
- A Schloss Wartenfels
 - B Sälischlössli

SHUTTLE FAHRPLAN

Weiterreise als Zuschauer

	S26	RE	S3	S23	IR
Aarau ab	xx:51	xx:53	xx:17	xx:19	xx:23
Lenzburg an	xx:02	xx:59	xx:23	xx:27	xx:29
	S26	RE	S3	S23	IR
Lenzburg ab	xx:56	xx:58	xx:28	xx:32	xx:35
Aarau an	xx:04	xx:05	xx:35	xx:39	xx:42

